

Министерство образования и науки Российской Федерации  
Федеральное государственное автономное образовательное учреждение высшего образования  
«Крымский федеральный университет имени В.И. Вернадского»  
(КФУ им. В.И. Вернадского)

**УТВЕРЖДАЮ**

Ректор

\_\_\_\_\_ С.Г. Дониц  
«\_\_»\_\_\_\_\_ 2015 г.

**СИСТЕМА МЕНЕДЖМЕНТА КАЧЕСТВА**  
**ИНФОРМАЦИОННАЯ КАРТА ПРОЦЕССА**  
**СТАНДАРТИЗАЦИЯ В НАУЧНО-ИССЛЕДОВАТЕЛЬСКОЙ ДЕЯТЕЛЬНОСТИ И НОРМОКОНТРОЛЬ**  
**КФУ-ИКП-2.2-06-15**

Версия 1.0

**РАЗРАБОТАНО:**

Начальник отдела стандартизации, метрологии  
и лабораторного обеспечения

\_\_\_\_\_ Д.С. Макаров  
«\_\_»\_\_\_\_\_ 2015 г.

Начальник управления сопровождения  
и обеспечения научной деятельности

\_\_\_\_\_ С.Г. Менюк  
«\_\_»\_\_\_\_\_ 2015 г.

Директор департамента

научно-исследовательской деятельности

\_\_\_\_\_ Н.В. Любомирский  
«\_\_»\_\_\_\_\_ 2015 г.

**СОГЛАСОВАНО:**

Представитель руководства по качеству:  
Первый проректор

\_\_\_\_\_ Е.Н. Чуян  
«\_\_»\_\_\_\_\_ 2015 г.

Проректор по научной деятельности

\_\_\_\_\_ С.И. Федоркин  
«\_\_»\_\_\_\_\_ 2015 г.

Руководитель процесса:

Начальник управления сопровождения  
и обеспечения научной деятельности

\_\_\_\_\_ С.Г. Менюк  
«\_\_»\_\_\_\_\_ 2015 г.



Министерство образования и науки Российской Федерации  
Федеральное государственное автономное образовательное учреждение высшего образования  
«Крымский федеральный университет имени В.И. Вернадского»  
Система менеджмента качества

**Информационная карта процесса «Стандартизация в научно-исследовательской деятельности и нормоконтроль»**

**КФУ-ИКП-2.2-06-15**

**Версия 1.0**

стр. 2 из 34


**СОДЕРЖАНИЕ**

1. ОБЛАСТЬ ПРИМЕНЕНИЯ.....	___	8. БЛОК-СХЕМА ПРОЦЕССА.....	___
2. НОРМАТИВНЫЕ ССЫЛКИ.....	___	9. УПРАВЛЕНИЕ ДОКУМЕНТАМИ.....	___
3. ТЕРМИНЫ И ОПРЕДЕЛЕНИЯ. ОБОЗНАЧЕНИЯ И СОКРАЩЕНИЯ...	___	10. УПРАВЛЕНИЕ ЗАПИСЯМИ.....	___
3.1. Термины и определения.....	___	Приложение А. «Планирование процесса».....	___
3.2. Обозначения и сокращения.....	___	Приложение Б. «Мероприятия по улучшению процесса».....	___
4. ОБЩИЕ ПОЛОЖЕНИЯ.....	___	Приложение В. «Корректирующие и предупреждающие действия».....	___
5. ОБЩАЯ СХЕМА ПРОЦЕССА.....	___	Приложение Г. «Анализ результативности процесса».....	___
6. КАРТА ПРОЦЕССА.....	___	ЛИСТ ОЗНАКОМЛЕНИЯ.....	___
7. ОПИСАНИЕ ПРОЦЕССА.....	___	ЛИСТ УЧЕТА ПЕРИОДИЧЕСКИХ ПРОВЕРОК.....	___
		ЛИСТ РЕГИСТРАЦИИ ИЗМЕНЕНИЙ.....	___

**1. ОБЛАСТЬ ПРИМЕНЕНИЯ**

Настоящая информационная карта процесса (ИКП) входит в состав документов системы менеджмента качества и устанавливает порядок управления процессом «Метрологическое обеспечение научно-исследовательской деятельности КФУ им. В. И. Вернадского» ФГАОУ ВО «Крымский федеральный университет имени В. И. Вернадского», а также ответственность исполнителей этих работ.

Настоящая ИКП является нормативным документом и обязательна для исполнения руководством университета, руководителями и сотрудниками \_\_\_\_\_ подразделений КФУ им. В. И. Вернадского.

	Министерство образования и науки Российской Федерации Федеральное государственное автономное образовательное учреждение высшего образования «Крымский федеральный университет имени В.И. Вернадского» Система менеджмента качества		
	<b>Информационная карта процесса «Стандартизация в научно-исследовательской деятельности и нормоконтроль»</b>		
	<b>КФУ-ИКП-2.2-06-15</b>	<b>Версия 1.0</b>	стр. 3 из 34

## 2. НОРМАТИВНЫЕ ССЫЛКИ

В настоящей информационной карте процесса использованы ссылки на следующие правовые акты и нормативные документы:

Закон РФ от 27 декабря 2002 г. №184-ФЗ «О техническом регулировании»

ГОСТ 2.004-88 ЕСКД. Общие требования к выполнению конструкторских и технологических документов на печатающих и графических устройствах вывода ЭВМ;

ГОСТ 2.102-2013 ЕСКД. Виды и комплектность конструкторских документов;

ГОСТ 2.103-2013 ЕСКД. Стадии разработки;

ГОСТ 2.104-2006 ЕСКД. Основные надписи;

ГОСТ 2.105-95 ЕСКД. Общие требования к текстовым документам;

ГОСТ 2.106-96 ЕСКД. Текстовые документы;

ГОСТ 2.109-73 ЕСКД. Основные требования к чертежам;

ГОСТ 2.111-2013 ЕСКД. Нормоконтроль;

ГОСТ 2.113-75 ЕСКД. Групповые и базовые конструкторские документы;


ГОСТ 2.114-95 ЕСКД. Технические условия;

ГОСТ 2.116-84 ЕСКД. Карта технического уровня и качества продукции;

ГОСТ 2.118-2013 ЕСКД. Техническое предложение;

ГОСТ 2.119-2013 ЕСКД. Эскизный проект;

ГОСТ 2.120-2013 ЕСКД. Технический проект;

	Министерство образования и науки Российской Федерации Федеральное государственное автономное образовательное учреждение высшего образования «Крымский федеральный университет имени В.И. Вернадского» Система менеджмента качества		
	<b>Информационная карта процесса «Стандартизация в научно-исследовательской деятельности и нормоконтроль»</b>		
	<b>КФУ-ИКП-2.2-06-15</b>	<b>Версия 1.0</b>	стр. 4 из 34

ГОСТ 2.201-80 ЕСКД. Обозначение изделий и конструкторских документов;

ГОСТ 2.301-68 ЕСКД. Форматы;

ГОСТ 2.413-72 ЕСКД. Правила выполнения конструкторской документации изделий, изготавливаемых с применением электрического монтажа;

ГОСТ 2.417-91 ЕСКД. Платы печатные. Правила выполнения чертежей;

ГОСТ 2.503-2013 ЕСКД. Правила внесения изменений;

ГОСТ 2.601-2013 ЕСКД. Эксплуатационные документы;

ГОСТ 2.602-2013 ЕСКД. Ремонтные документы;

ГОСТ 2.603-68 ЕСКД. Внесение изменений в эксплуатационную и ремонтную документацию;

ГОСТ 2.701-2008 ЕСКД. Схемы. Виды и типы. Общие требования к выполнению;

ГОСТ 2.702-2011 ЕСКД. Правила выполнения электрических схем ;

ГОСТ 2.710-81 ЕСКД. Обозначения буквенно-цифровые в электрических схемах;

ГОСТ 2.728-74 ЕСКД. Обозначения условные графические в схемах. Резисторы, конденсаторы;


ГОСТ 2.730-73 ЕСКД. Обозначения условные графические в схемах. Приборы полупроводниковые;

ГОСТ 2.743-91 ЕСКД. Обозначения условные графические в схемах. Элементы цифровой техники;


ГОСТ 2.755-87 ЕСКД. Обозначения условные графические в схемах. Устройства коммутационные и контактные соединения;

ГОСТ 3.1102-2011 ЕСТД. Стадии разработки и виды документов;

ГОСТ 3.1116-2011 ЕСТД. Нормоконтроль;

	Министерство образования и науки Российской Федерации Федеральное государственное автономное образовательное учреждение высшего образования «Крымский федеральный университет имени В.И. Вернадского» Система менеджмента качества		
	<b>Информационная карта процесса «Стандартизация в научно-исследовательской деятельности и нормоконтроль»</b>		
	<b>КФУ-ИКП-2.2-06-15</b>	<b>Версия 1.0</b>	стр. 5 из 34

ГОСТ 7.32-2001 СИБИБД. Отчет о научно-исследовательской работе. Структура и правила оформления;  
 ГОСТ 8.417-2002 ГСИ. Единицы физических величин;  
 ГОСТ 8.556-91 ГСИ. Методики определения состава и свойств проб вод. Общие требования к разработке;  
 ГОСТ 15.011-96 СРПП, Порядок проведения патентных исследований;  
 ГОСТ 15.012-84 СРПП. Патентный формуляр;  
 ГОСТ 15.101-98 СРПП. Порядок выполнения научно-исследовательских работ;  
 ГОСТ 19.101-77 ЕСПД. Виды программ и программных документов;  
 ГОСТ 19.603-78 ЕСПД. Общие правила внесения изменений;  
 ГОСТ 24.104-85 Единая система стандартов автоматизированных систем управления. Автоматизированные системы управления. Общие требования;  
 ГОСТ 24.401-80 Система технической документации на АСУ. Внесение изменений;  
 ГОСТ 34.201-89 Информационная технология. Комплекс стандартов на автоматизированные системы. Виды, комплектность и обозначение документов при создании автоматизированных систем;  
 ГОСТ 34.603-92 Информационная технология. Виды испытаний автоматизированных систем;  
 ГОСТ Р 1.0-2012 Стандартизация в Российской Федерации. Основные положения;  
 ГОСТ Р 1.2-2014 Стандартизация в Российской Федерации. Стандарты национальные Российской Федерации. Правила разработки, утверждения, обновления и отмены;  
 ГОСТ Р 1.4-2004 Стандартизация в Российской Федерации. Стандарты организаций. Общие положения;

	Министерство образования и науки Российской Федерации Федеральное государственное автономное образовательное учреждение высшего образования «Крымский федеральный университет имени В.И. Вернадского» Система менеджмента качества		
	<b>Информационная карта процесса «Стандартизация в научно-исследовательской деятельности и нормоконтроль»</b>		
	<b>КФУ-ИКП-2.2-06-15</b>	<b>Версия 1.0</b>	стр. 6 из 34

ГОСТ Р 1.5-2012 Стандартизация в Российской Федерации. Стандарты национальные. Правила построения, изложения, оформления и обозначения;

ГОСТ Р 7.0.8-2013 СИБИБД. Делопроизводство и архивное дело. Термины и определения;

ГОСТ Р 8.000-2000 ГСИ. Основные положения;

ГОСТ Р 8.563-2009 ГСИ. Методики (методы) измерений;

ГОСТ Р 8.568-97 ГСИ. Аттестация испытательного оборудования. Основные положения;

МИ 1317-2004 ГСИ. Результаты и характеристики погрешности измерений. Формы представления. Способы использования при испытаниях образцов продукции и контроле их параметров;

МИ 1967-89 Рекомендация. ГСИ. Выбор методов и средств измерений при разработке методик выполнения измерений. Общие положения;


МИ 2246-93 ГСИ. Погрешности измерений. Обозначения;

МИ 2273-93 ГСИ. Области использования средств измерений, подлежащих поверке;

РМГ 62-2003 ГСИ. Обеспечение эффективности измерений при управлении технологическими процессами. Оценивание погрешности измерений при ограниченной исходной информации;

РМГ 63-2003 ГСИ. Обеспечение эффективности измерений при управлении технологическими процессами. Метрологическая экспертиза технической документации;

РД 52.14.617-2000 Инструкция. Порядок проведения нормоконтроля.

	Министерство образования и науки Российской Федерации Федеральное государственное автономное образовательное учреждение высшего образования «Крымский федеральный университет имени В.И. Вернадского» Система менеджмента качества		
	Информационная карта процесса «Стандартизация в научно-исследовательской деятельности и нормоконтроль»		
	КФУ-ИКП-2.2-06-15	Версия 1.0	стр. 7 из 34

### 3. ТЕРМИНЫ И ОПРЕДЕЛЕНИЯ, ОБОЗНАЧЕНИЯ И СОКРАЩЕНИЯ

#### 3.1. Термины и определения

В настоящей рабочей инструкции применяются термины и определения согласно ГОСТ ISO 9000, а также следующие:


**Нормоконтроль** - контроль соблюдения в разрабатываемой документации норм и требований к содержанию и оформлению контролируемой документации, установленных нормативными документами;

**Техническая документация** - совокупность взаимосвязанной конструкторской, программной и технологической документации, в которой полностью описаны все решения по созданию и эксплуатации изделия. Техническую документацию подразделяют на исходную, проектную, рабочую и информационную;

**Исходная документация** - документация, являющаяся основанием для разработки технической документации и (или) изделия (например, рекомендации по разработке изделия, выполняемые в процессе научно-исследовательской работы (НИР); заявка на разработку и освоение продукции; аванпроект; техническое задание (ТЗ); контракт);

**Проектная конструкторская документация** - совокупность конструкторских документов, выполненных на стадиях проектирования изделия (техническое предложение, эскизный и технический проекты) в соответствии с ТЗ до разработки рабочей конструкторской документации ([ГОСТ 2.103](#));

**Проектная технологическая документация** - технологическая документация, разрабатываемая на стадии разработки технологической документации «Предварительный проект», предназначенная для изготовления и испытания макета изделия и (или) его составных частей, на основании конструкторской документации, выполненной на стадиях эскизного и технического проектов ([ГОСТ 3.1102](#));

	Министерство образования и науки Российской Федерации Федеральное государственное автономное образовательное учреждение высшего образования «Крымский федеральный университет имени В.И. Вернадского» Система менеджмента качества		
	Информационная карта процесса «Стандартизация в научно-исследовательской деятельности и нормоконтроль»		
	КФУ-ИКП-2.2-06-15	Версия 1.0	стр. 8 из 34

**Проектная документация на автоматизированную систему** - часть технической документации на автоматизированную систему, содержащая проектные решения по созданию и эксплуатации автоматизированной системы;

**Рабочая конструкторская документация** - совокупность конструкторских документов, разработанных на основе ТЗ или проектной конструкторской документации, предназначенных для изготовления, контроля, приемки, поставки, эксплуатации и ремонта изделия;

**Конструкторские документы** - графические и текстовые документы, которые в отдельности или в совокупности определяют состав и устройство изделия и содержат необходимые данные для его разработки, изготовления, контроля, приемки, эксплуатации и ремонта (ГОСТ.2.102);


**Эксплуатационные документы** - текстовые и графические рабочие конструкторские документы, которые в отдельности или в совокупности дают возможность ознакомления с изделием и определяют правила его эксплуатации ([ГОСТ 2.601](#));

**Ремонтные документы** - текстовые и графические рабочие конструкторские документы, которые в отдельности или в совокупности дают возможность обеспечить подготовку ремонтного производства, произвести ремонт изделия и его контроль после ремонта ([ГОСТ 2.602](#));

**Технологическая документация** - совокупность технологических документов, применяемых при изготовлении и ремонте изделий (в том числе при контроле и испытаниях);

**Информационные документы** - документы, содержащие сведения (информацию) о технических или нормативных документах, изделии (продукции), результатах работ (например, каталожный лист продукции, карта технического уровня и качества продукции, информационная карта расчета экономической эффективности и цен новой (модернизированной) продукции, регистрационная и информационная карты научно-исследовательских и опытно-конструкторских работ (НИОКР);



	Министерство образования и науки Российской Федерации Федеральное государственное автономное образовательное учреждение высшего образования «Крымский федеральный университет имени В.И. Вернадского» Система менеджмента качества		
	<b>Информационная карта процесса «Стандартизация в научно-исследовательской деятельности и нормоконтроль»</b>		
	<b>КФУ-ИКП-2.2-06-15</b>	<b>Версия 1.0</b>	стр. 9 из 34

**Информационная система НД (ИС НД)** – автоматизированная система хранения, актуализации, поиска НД в электронном виде, имеющая возможность печати НД с автоматической идентификацией распечатываемых документов.

**Программная документация** - совокупность программных документов, содержащих в зависимости от их назначения данные, необходимые для разработки, производства, эксплуатации и сопровождения программы или программного изделия, разработанных в соответствии с требованиями Единой системы программной документации;

**Программное изделие** - программа на носителе данных, поставляемая как продукция производственно-технического назначения;

**Нормативный документ** - документ, устанавливающий правила, общие принципы или характеристики, касающиеся различных видов деятельности или их результатов ([ГОСТ Р 1.0](#));

**Научно-техническая документация** - документация, содержащая систематизированные сведения и описание результатов научно-технического исследования или состояния научно-технической проблемы (например, отчет о НИР, отчет о патентных исследованиях);


**Режимно-справочная документация** - документация, содержащая результаты мониторинга окружающей природной среды, ее загрязнения и климата, оформленные в виде ежегодников, ежемесячников, бюллетеней, справочников, сводных карт, обзоров, атласов и других аналогичных документов;

**Документ** - зафиксированная на материальном носителе информация с реквизитами, позволяющими ее идентифицировать (ГОСТ Р 7.0.8-2013);

**Документация** - совокупность документов.

**Испытания** - экспериментальное определение количественных и (или) качественных характеристик свойств объекта испытаний как результата воздействия на него при его функционировании, при моделировании объекта и (или) воздействий (ГОСТ 16504-81) .

**Измерение** - совокупность операций, выполняемых для определения количественного значения величины (102-ФЗ)

	Министерство образования и науки Российской Федерации Федеральное государственное автономное образовательное учреждение высшего образования «Крымский федеральный университет имени В.И. Вернадского» Система менеджмента качества		
	<b>Информационная карта процесса «Стандартизация в научно-исследовательской деятельности и нормоконтроль»</b>		
	<b>КФУ-ИКП-2.2-06-15</b>	<b>Версия 1.0</b>	стр. 10 из 34

**Метрологические требования** - требования к влияющим на результат и показатели точности измерений характеристикам (параметрам) измерений, эталонов единиц величин, стандартных образцов, средств измерений, а также к условиям, при которых эти характеристики (параметры) должны быть обеспечены.


**Метрологическая характеристика** - характеристика одного из свойств СИ, влияющая на результат измерений и на его погрешность. Метрологические характеристики, устанавливаемые нормативными документами (НД), называются нормируемыми метрологическими характеристиками, а определяемые экспериментально - действительными метрологическими характеристиками.

**Метрологическая экспертиза** - анализ и оценка правильности установления и соблюдения метрологических требований применительно к объекту, подвергаемому экспертизе.

**Метрологическая экспертиза нормативной документации** - это анализ и оценка технических решений по выбору измеряемых параметров, установлению требований к точности измерений, выбору методов и средств измерений, их метрологическому обслуживанию, является частью комплекса работ по метрологическому обеспечению разработки технологической и проектной документации.

**Требование** - документально изложенный критерий, который должен быть выполнен, если требуется соответствие документу, и по которому не разрешены отклонения.


**Фонд НД** – совокупность официальных изданий, официальных копий НД, применяемых в НИД Университета.

	<p>Министерство образования и науки Российской Федерации Федеральное государственное автономное образовательное учреждение высшего образования «Крымский федеральный университет имени В.И. Вернадского» Система менеджмента качества</p>		
	<p><b>Информационная карта процесса «Стандартизация в научно-исследовательской деятельности и нормоконтроль»</b></p>		
	<p><b>КФУ-ИКП-2.2-06-15</b></p>	<p><b>Версия 1.0</b></p>	<p>стр. 11 из 34</p>

### 3.2. Обозначения и сокращения

В настоящей рабочей инструкции применяются следующие обозначения и сокращения:

МХ	– метрологические характеристики
Университет	- ФГАОУ ВО «КФУ им. В.И. Вернадского»
КД	- конструкторская документация;
МВИ	- методики выполнения измерений;
МО	- метрологическое обеспечение;
НД	- нормативная документация;
НИР	– научно-исследовательская работа;
НИД	– научно-исследовательская деятельность;
Отдел СМиЛО	- отдел стандартизации, метрологии и лабораторного обеспечения департамента научно-исследовательской деятельности;
МОЛ	– материально-ответственное лицо;
СИ	- средство измерения;
СТО	- стандарт организации;
СП(Ф)	– структурные подразделения (филиалы);
ТД	- технологическая документация;
ТУ	- технические условия;
ЭД	- эксплуатационные документы.

	Министерство образования и науки Российской Федерации Федеральное государственное автономное образовательное учреждение высшего образования «Крымский федеральный университет имени В.И. Вернадского» Система менеджмента качества		
	<b>Информационная карта процесса «Стандартизация в научно-исследовательской деятельности и нормоконтроль»</b>		
	<b>КФУ-ИКП-2.2-06-15</b>	<b>Версия 1.0</b>	стр. 12 из 34

#### 4. ОБЩИЕ ПОЛОЖЕНИЯ


Процесс «Метрологическое обеспечение научно-исследовательской деятельности *КФУ им. В. И. Вернадского*» относится к основным процессам научной деятельности КФУ им. В. И. Вернадского.

Данный процесс связан со следующими процессами:

- \_\_\_\_\_;
- \_\_\_\_\_

Выполнение процесса «Стандартизация в научно-исследовательской деятельности и нормоконтроль» решает следующие задачи:

- обеспечение взаимопонимания между разработчиками, изготовителями и потребителями (заказчиками);
- установление метрологических норм, правил, положений и требований;
- нормативно-техническое обеспечение контроля (испытаний, анализа, измерений), сертификации и оценки качества продукции;
- установление оптимальных требований к номенклатуре и качеству продукции в интересах потребителя и государства, в том числе обеспечивающих ее безопасность для окружающей среды, жизни, здоровья и имущества;
- содействие реализации законодательства РФ методами и средствами стандартизации.

	Министерство образования и науки Российской Федерации Федеральное государственное автономное образовательное учреждение высшего образования «Крымский федеральный университет имени В.И. Вернадского» Система менеджмента качества		
	<b>Информационная карта процесса «Стандартизация в научно-исследовательской деятельности и нормоконтроль»</b>		
	<b>КФУ-ИКП-2.2-06-15</b>	<b>Версия 1.0</b>	стр. 13 из 34

Организацию работ по стандартизации в научно-исследовательской деятельности координирует отдел СМиЛО.

Ответственность за техническое состояние, исправность и своевременность метрологического обслуживания СИ и оборудования, находящихся на балансе СП(Ф) и используемых при выполнении научных исследований, в том числе составление и утверждение перечня СИ и оборудования на календарный год, подлежащего периодической поверке, калибровке, аттестации, составление и утверждение графиков проверки оборудования возлагается на руководителей СП(Ф) Университета.

Процесс «Стандартизация в научно-исследовательской деятельности и нормоконтроль» включает подпроцессы:

- обеспечение единства применяемых на предприятии стандартов;
- метрологическая экспертиза научной и технической документации;
- нормализационный контроль за документацией.



Министерство образования и науки Российской Федерации  
Федеральное государственное автономное образовательное учреждение высшего образования  
«Крымский федеральный университет имени В.И. Вернадского»  
Система менеджмента качества

**Информационная карта процесса «Стандартизация в научно-исследовательской деятельности и нормоконтроль»**

**КФУ-ИКП-2.2-06-15**

**Версия 1.0**

стр. 14 из 34

## 5. ОБЩАЯ СХЕМА ПРОЦЕССА

### Управляющие воздействия:

- Закон РФ от 27 декабря 2002 г. №184-ФЗ «О техническом регулировании»;
- Закон РФ от 26.06.2008 №102-ФЗ «Об обеспечении единства измерений»
- Положение об отделе стандартизации, метрологии и лабораторного обеспечения;
- нормативные документы, устанавливающие требования к метрологическому обеспечению СИ и оборудования.

### Входные данные:

- НД применяемые в Университете.
- Проекты стандартов, проектная, конструкторская, технологическая документация разработанная СП (Ф).
- технические задания на НИР.
- отчеты о НИР.



### Выходные данные:

- актуальные НД;
- экспертные заключения метрологической экспертизы;
- результат нормоконтроля технических заданий на НИР;
- результат нормоконтроля отчетов о НИР.

### Ресурсы:

**Кадровые:** проректор по научной деятельности, директор департамента научно-исследовательской деятельности, управление обеспечения и управления НИД, отдел стандартизации, метрологии и лабораторного обеспечения, руководители СП(Ф) осуществляющих НИД.

**Инфраструктура:** научные центры, научные лаборатории, компьютерное и офисное оборудование, средства связи, канцелярские принадлежности, программное обеспечение

**Производственная среда:** освещенность, температурно-влажностный режим, санитарно-гигиенические условия



Министерство образования и науки Российской Федерации  
Федеральное государственное автономное образовательное учреждение высшего образования  
«Крымский федеральный университет имени В.И. Вернадского»  
Система менеджмента качества

**Информационная карта процесса «Стандартизация в научно-исследовательской деятельности и нормоконтроль»**

**КФУ-ИКП-2.2-06-15**

**Версия 1.0**

стр. 15 из 34

**6. КАРТА ПРОЦЕССА**

<b>Наименование процесса:</b>		<b>Руководитель процесса:</b>
Стандартизация в научно-исследовательской деятельности и нормоконтроль		проректор по научной деятельности
<b>Цели:</b>	1. Организация комплекса мероприятий по обеспечению актуальной нормативной документацией структурные подразделения и филиалы Университета 2. Подтверждение соответствия научной, технической и нормативной документации метрологическим требованиям 3. Контроль соблюдения в разрабатываемой документации норм и требований к содержанию и оформлению контролируемой документации, установленных нормативными документами	
<b>Входы процесса:</b> - НД применяемые в Университете. - Проекты стандартов, проектная, конструкторская, технологическая документация разработанная СП (Ф). - технические задания на НИР. - отчеты о НИР.		<b>Выходы процесса:</b> - актуальные НД; - экспертные заключения метрологической экспертизы; - результат нормоконтроля технических заданий на НИР; - результат нормоконтроля отчетов о НИР.
<b>Поставщики процесса:</b>		<b>Потребители результатов процесса:</b>
- Все СП(Ф) участвующие в НИД Университета; - Организации и юридические лица имеющие право на выполнение конкретных видов работ		- _____; - _____; - заказчики НИР;
<b>Ресурсы процесса</b>	<b>Кадровые:</b>	проректор по научной деятельности, директор департамента научно-исследовательской деятельности, управление обеспечения и управления НИД, отдел стандартизации, метрологии и лабораторного обеспечения, руководители СП осуществляющих НИД.



Министерство образования и науки Российской Федерации  
Федеральное государственное автономное образовательное учреждение высшего образования  
«Крымский федеральный университет имени В.И. Вернадского»  
Система менеджмента качества

**Информационная карта процесса «Стандартизация в научно-исследовательской деятельности и нормоконтроль»**


**КФУ-ИКП-2.2-06-15**

**Версия 1.0**

стр. 16 из 34

	<b>Инфраструктуры:</b>	научные центры, научные лаборатории, компьютерное и офисное оборудование, средства связи, канцелярские принадлежности, программное обеспечение
	<b>Производственной среды:</b>	освещенность, температурно-влажностный режим, санитарно-гигиенические условия
<b>Показатели оценки результативности процесса:</b>	<ul style="list-style-type: none"><li>- выполнение заявок на обеспечение официальными копиями НД СП (Ф) Университета.</li><li>- выполнение заявок на метрологическую экспертизу документации.</li><li>- соблюдение сроков выполнения работ по нормоконтролю ТЗ и отчетов НИР.</li></ul>	
<b>Критерии оценки результативности процесса:</b>	<ul style="list-style-type: none"><li>- выполнение на 100% заявок на обеспечение официальными копиями НД СП (Ф) Университета;</li><li>- выполнение на 100% заявок на проведение метрологической экспертизы;</li><li>- выполнение сроков выполнения работ по нормоконтролю согласно нормам СТО «Стандартизация в научно-исследовательской деятельности и нормоконтроль».</li></ul>	
<b>Методы мониторинга и измерения процесса:</b>	<ul style="list-style-type: none"><li>- методика количественного подсчета результатов выполнения работ согласно заявок;</li></ul>	



	<p>Министерство образования и науки Российской Федерации Федеральное государственное автономное образовательное учреждение высшего образования «Крымский федеральный университет имени В.И. Вернадского» Система менеджмента качества</p>		
	<b>Информационная карта процесса «Стандартизация в научно-исследовательской деятельности и нормоконтроль»</b>		
	<b>КФУ-ИКП-2.2-06-15</b>	<b>Версия 1.0</b>	стр. 17 из 34

## 7. ОПИСАНИЕ ПРОЦЕССА

### 7.1 Описание подпроцесса: обеспечение единства применяемых на предприятии стандартов

Вход	Действия процесса и сроки исполнения (с указанием сроков исполнения, где применимо)	Ответственный исполнитель	Отчетный документ
Запрос на изготовление НД	Изготовление копии НД из ИС НД	Руководитель СП (Ф)	Копия НД из ИС НД
Заказ НД	Формирование потребности в официальной копии НД, обоснование необходимости	Руководитель СП (Ф)	Заявка на изготовление официальной копии НД
Заявка на изготовление официальной копии НД	Мероприятия по приобретению НД	Руководитель отдела СМиЛО	Служебная записка с обоснованием в отказе приобретения. Официальная копия НД
Официальная копия НД	Внесение в фонд НД.	Отдел СМиЛО	Карточка учета фонда НД
Официальная копия НД. Карточка учета фонда НД.	Изготовление и постановка на учет экземпляра НД для СП(Ф).	Отдел СМиЛО	Учтенный экземпляр НД



Министерство образования и науки Российской Федерации  
Федеральное государственное автономное образовательное учреждение высшего образования  
«Крымский федеральный университет имени В.И. Вернадского»  
Система менеджмента качества

**Информационная карта процесса «Стандартизация в научно-исследовательской деятельности и нормоконтроль»**


**КФУ-ИКП-2.2-06-15**

**Версия 1.0**

стр. 18 из 34

**7.2 Описание подпроцесса: планирование метрологическая экспертиза научной и технической документации**

<b>Вход</b>	<b>Действия процесса и сроки исполнения (с указанием сроков исполнения, где применимо)</b>	<b>Ответственный исполнитель</b>	<b>Отчетный документ</b>
Документация на МЭ	Формирование требования провести метрологическую экспертизу	Руководитель СП (Ф)	Заявка МЭ
Заявка МЭ	Определение необходимого комплекса работ	Руководитель отдела СМиЛО	Служебная записка о виде МЭ (добровольная, обязательная)
Документация на добровольную МЭ	Проведение добровольной МЭ отделом СМиЛО	Руководитель СМиЛО	Экспертное заключение добровольной МЭ
Документация на обязательную МЭ	Проведение обязательной МЭ	Руководитель СП (Ф), Исполнитель аккредитованный на данный вид рабо	Экспертное заключение обязательной МЭ
Экспертное заключение добровольной МЭ, Экспертное заключение обязательной МЭ	Регистрация результатов МЭ	Руководитель СП (Ф), Руководитель отдела СМиЛО	Регистрационная запись в «журнале МЭ»

	<p>Министерство образования и науки Российской Федерации  Федеральное государственное автономное образовательное учреждение высшего образования  «Крымский федеральный университет имени В.И. Вернадского»  Система менеджмента качества</p>		
	<b>Информационная карта процесса «Стандартизация в научно-исследовательской деятельности и нормоконтроль»</b>		
	<b>КФУ-ИКП-2.2-06-15</b>	<b>Версия 1.0</b>	стр. 19 из 34

### 7.3 Описание подпроцесса: нормализационный контроль за документацией

Вход	Действия процесса и сроки исполнения (с указанием сроков исполнения, где применимо)	Ответственный исполнитель	Отчетный документ
Документация на нормоконтроль	Принятие на нормоконтроль документации	Руководитель СП(Ф), нормоконтролер отдела СМиЛО	Запись о регистрации в журнале «Нормоконтроль документации»
Документация зарегистрированная в журнале «Нормоконтроль документации»	Проведение первичного нормоконтроля	нормоконтролер отдела СМиЛО	Документация с пометками нормоконтролера
Документация с пометками нормоконтролера	Устранение замечаний нормоконтролера	Руководитель СП(Ф)	Исправленный вариант документации
Исправленный вариант документации	Проведение повторного нормоконтроля	нормоконтролер отдела СМиЛО	Подпись о проведении нормоконтроля в документации. Отчет о нормоконтроле документации.
Отчет о нормоконтроле документации.	Принятие решения о дальнейших работах либо утверждение документации	Руководитель Университета	Резолюция на отчете о нормоконтроле документации.



Министерство образования и науки Российской Федерации  
Федеральное государственное автономное образовательное учреждение высшего образования  
«Крымский федеральный университет имени В.И. Вернадского»  
Система менеджмента качества

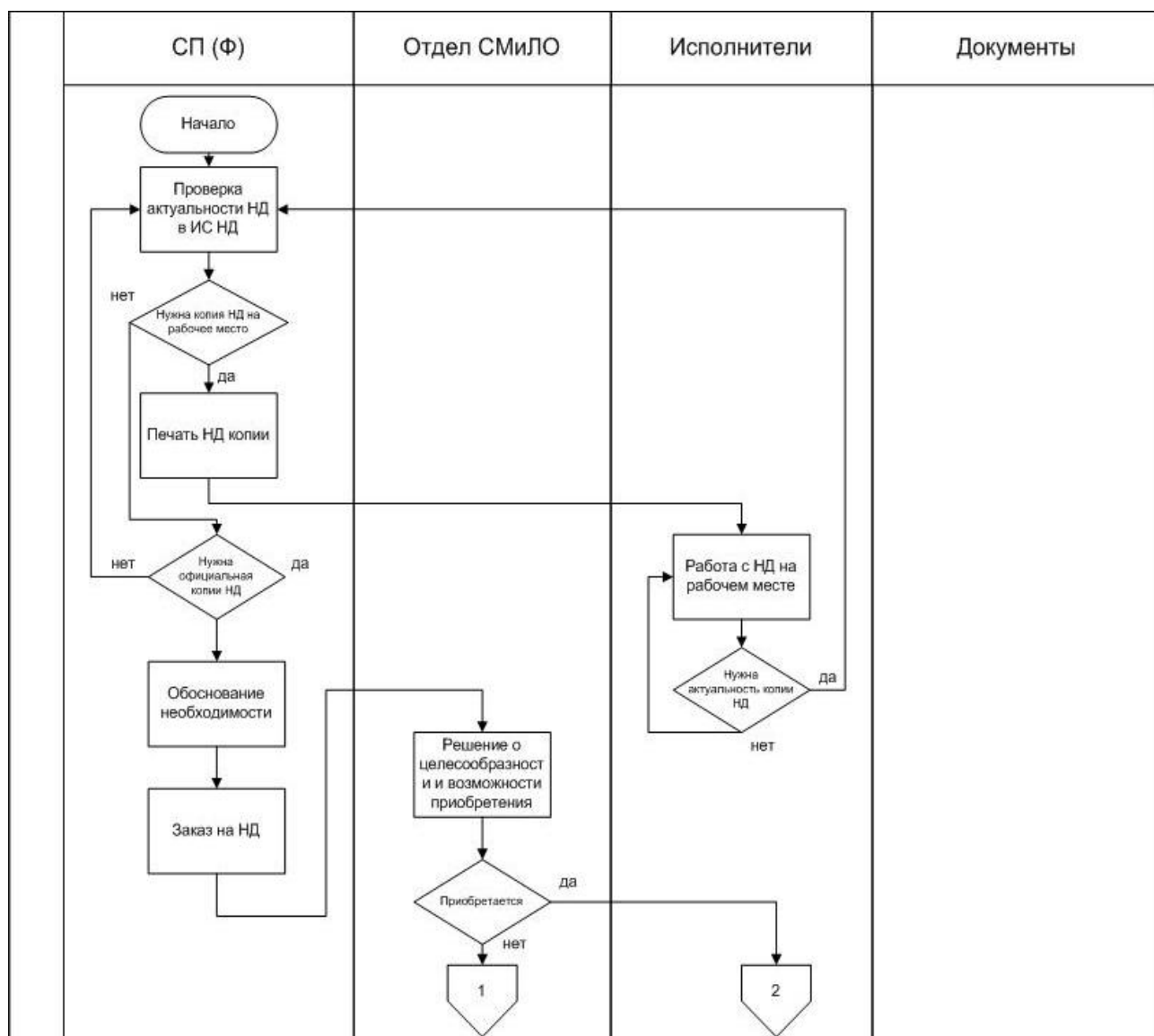
**Информационная карта процесса «Стандартизация в научно-исследовательской деятельности и нормоконтроль»**

**КФУ-ИКП-2.2-06-15**

**Версия 1.0**

**стр. 20 из 34**

## 8.1 БЛОК-СХЕМА ПОДПРОЦЕССА: ОБЕСПЕЧЕНИЕ ЕДИНСТВА ПРИМЕНЯЕМЫХ НА ПРЕДПРИЯТИИ СТАНДАРТОВ





Министерство образования и науки Российской Федерации  
Федеральное государственное автономное образовательное учреждение высшего образования  
«Крымский федеральный университет имени В.И. Вернадского»  
Система менеджмента качества

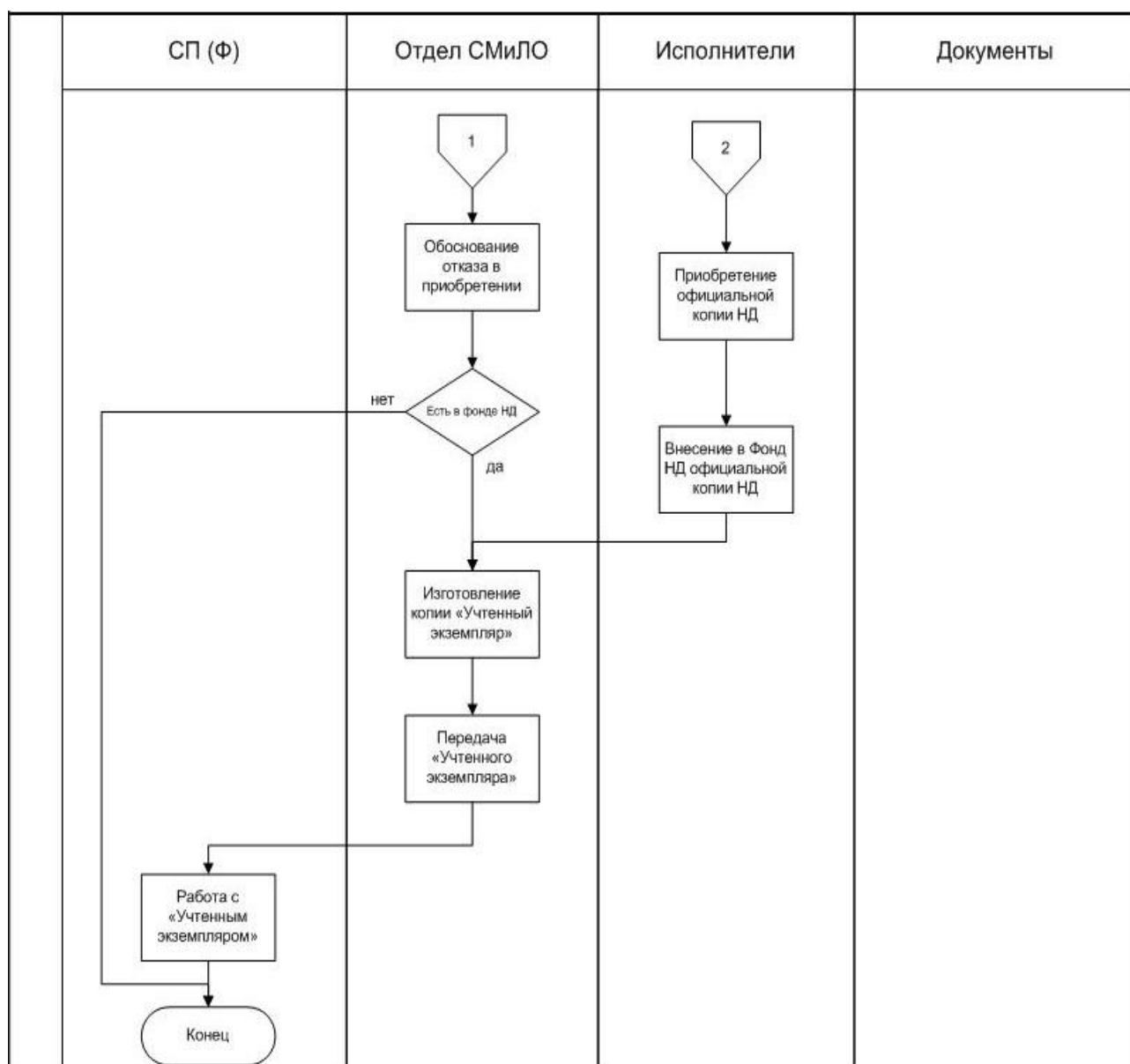
**Информационная карта процесса «Стандартизация в научно-исследовательской деятельности и нормоконтроль»**

**КФУ-ИКП-2.2-06-15**

**Версия 1.0**

**стр. 21 из 34**

**БЛОК-СХЕМА ПОДПРОЦЕССА: ОБЕСПЕЧЕНИЕ ЕДИНСТВА ПРИМЕНЯЕМЫХ  
НА ПРЕДПРИЯТИИ СТАНДАРТОВ (ПРОДОЛЖЕНИЕ)**





Министерство образования и науки Российской Федерации  
Федеральное государственное автономное образовательное учреждение высшего образования  
«Крымский федеральный университет имени В.И. Вернадского»  
Система менеджмента качества

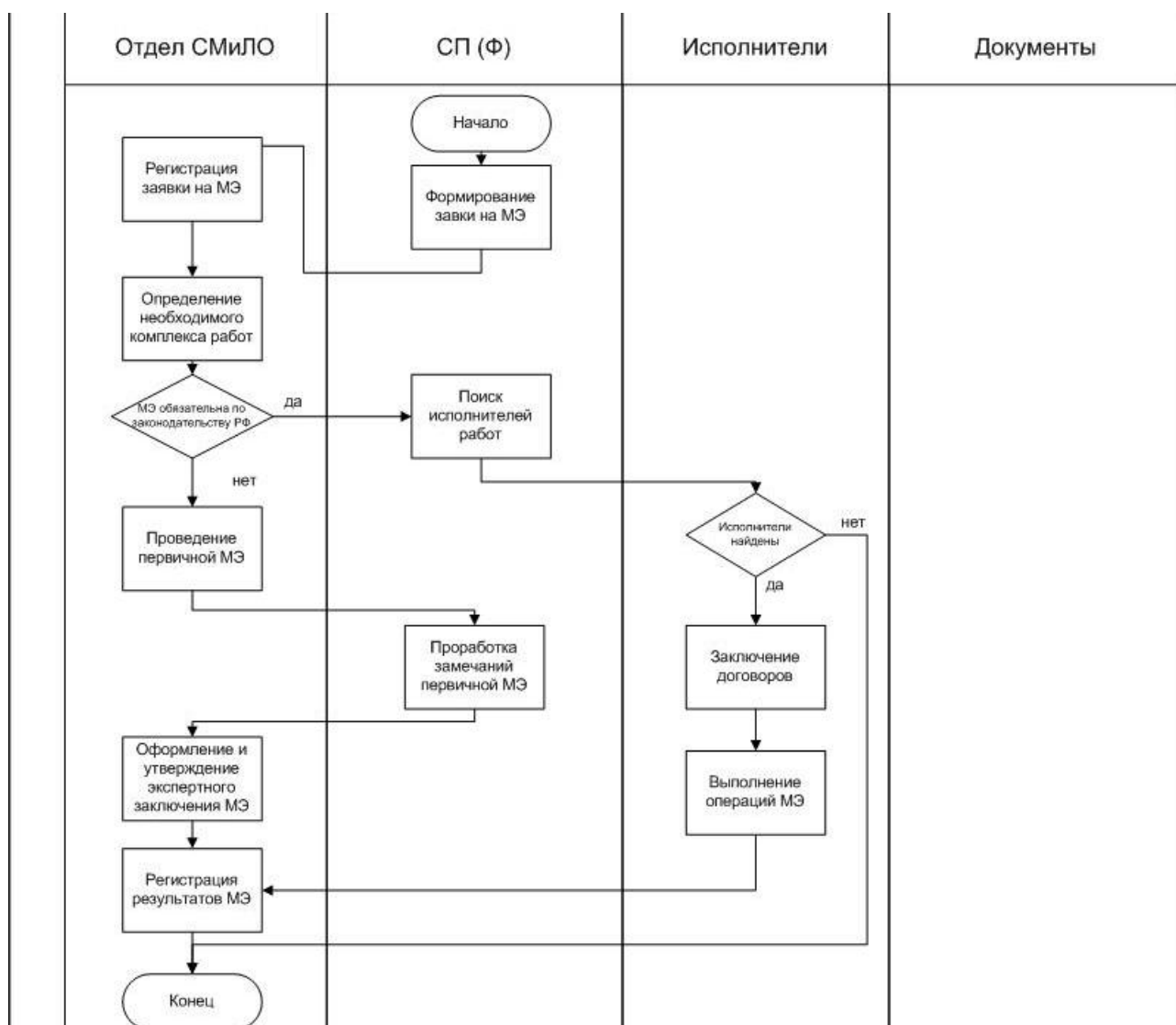
**Информационная карта процесса «Стандартизация в научно-исследовательской деятельности и нормоконтроль»**


**КФУ-ИКП-2.2-06-15**

**Версия 1.0**

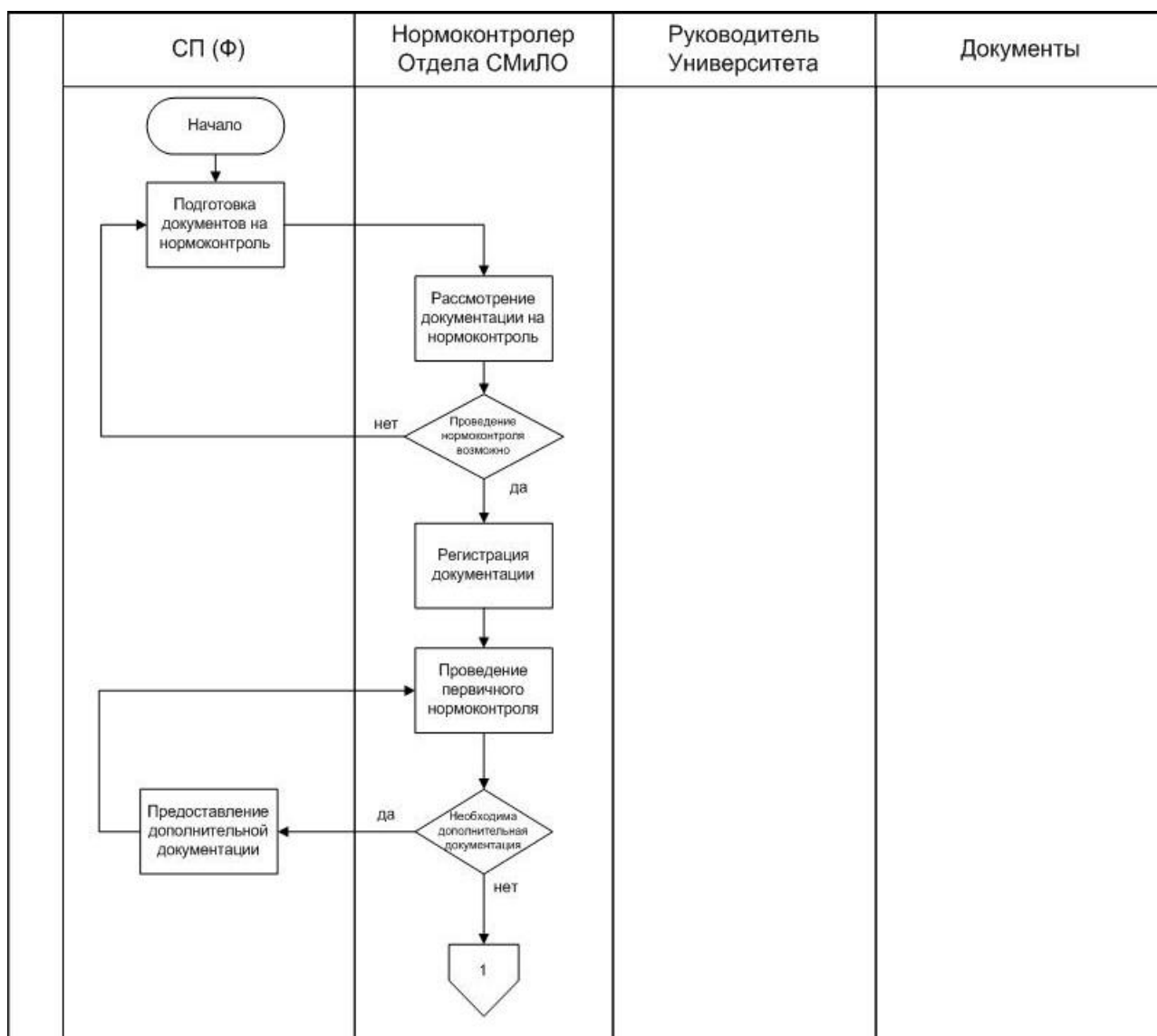
**стр. 22 из 34**

## 8.2 БЛОК-СХЕМА ПОДПРОЦЕССА: МЕТРОЛОГИЧЕСКАЯ ЭКСПЕРТИЗА НАУЧНОЙ И ТЕХНИЧЕСКОЙ ДОКУМЕНТАЦИИ



	Министерство образования и науки Российской Федерации Федеральное государственное автономное образовательное учреждение высшего образования «Крымский федеральный университет имени В.И. Вернадского» Система менеджмента качества		
	<b>Информационная карта процесса «Стандартизация в научно-исследовательской деятельности и нормоконтроль»</b>		
	<b>КФУ-ИКП-2.2-06-15</b>	<b>Версия 1.0</b>	стр. 23 из 34

### 8.3 БЛОК-СХЕМА ПОДПРОЦЕССА: НОРМАЛИЗАЦИОННЫЙ КОНТРОЛЬ ЗА ДОКУМЕНТАЦИЕЙ





Министерство образования и науки Российской Федерации  
Федеральное государственное автономное образовательное учреждение высшего образования  
«Крымский федеральный университет имени В.И. Вернадского»  
Система менеджмента качества

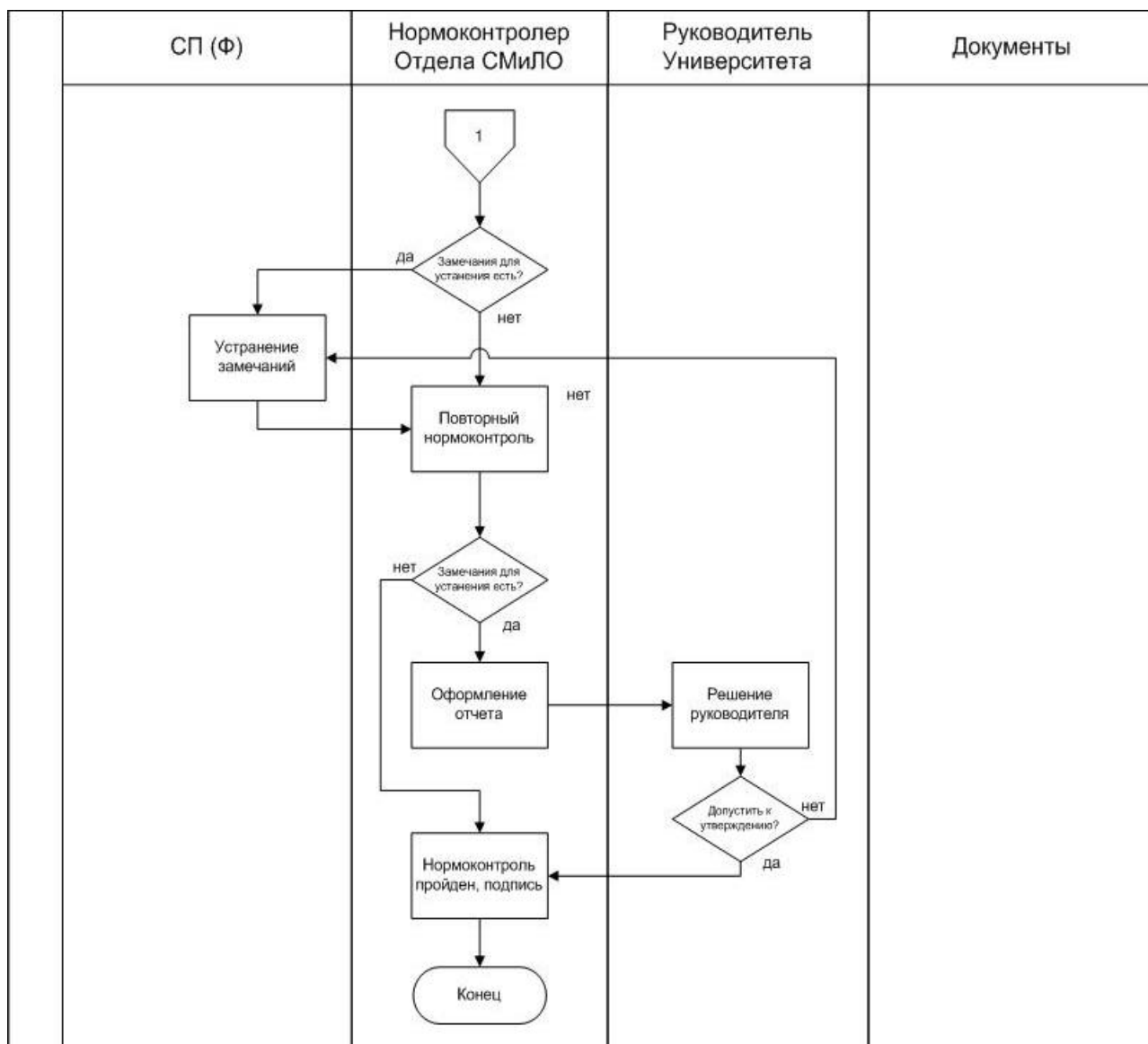
**Информационная карта процесса «Стандартизация в научно-исследовательской деятельности и нормоконтроль»**

**КФУ-ИКП-2.2-06-15**

**Версия 1.0**

**стр. 24 из 34**

**БЛОК-СХЕМА ПОДПРОЦЕССА: НОРМАЛИЗАЦИОННЫЙ КОНТРОЛЬ ЗА ДОКУМЕНТАЦИЕЙ (ПРОДОЛЖЕНИЕ)**







Министерство образования и науки Российской Федерации  
Федеральное государственное автономное образовательное учреждение высшего образования  
«Крымский федеральный университет имени В.И. Вернадского»  
Система менеджмента качества

**Информационная карта процесса «Стандартизация в научно-исследовательской деятельности и нормоконтроль»**

**КФУ-ИКП-2.2-06-15**

**Версия 1.0**

стр. 25 из 34

**9. УПРАВЛЕНИЕ ДОКУМЕНТАМИ**

№ п/п	Наименование документа	Идентификация документа	Кто разрабатывает и актуализирует документ	Кто утверждает	Место хранения подлинника	Кто принимает решение об изменении /отмене документа
1.	Заявка на изготовление официальной копии НД		Руководитель СП (Ф)		Отдел СМиЛО	
2.	Служебная записка с обоснованием в отказе приобретения.		Руководитель отдела СМиЛО		СП (Ф)	
3.	Официальная копия НД		Официальные распространители НД		Отдел СМиЛО	
4.	Карточка учета фонда НД		Отдел СМиЛО		Отдел СМиЛО	
5.	Учтенный экземпляр НД		Отдел СМиЛО		СП (Ф)	
6.	Заявка МЭ		Руководитель СП (Ф)		Отдел СМиЛО	
7.	Служебная записка о виде МЭ (добровольная, обязательная)		Руководитель отдела СМиЛО		СП (Ф)	
8.	Экспертное заключение добровольной МЭ		Отдел СМиЛО, Руководитель отдела СМиЛО		СП (Ф)	



Министерство образования и науки Российской Федерации  
Федеральное государственное автономное образовательное учреждение высшего образования  
«Крымский федеральный университет имени В.И. Вернадского»  
Система менеджмента качества

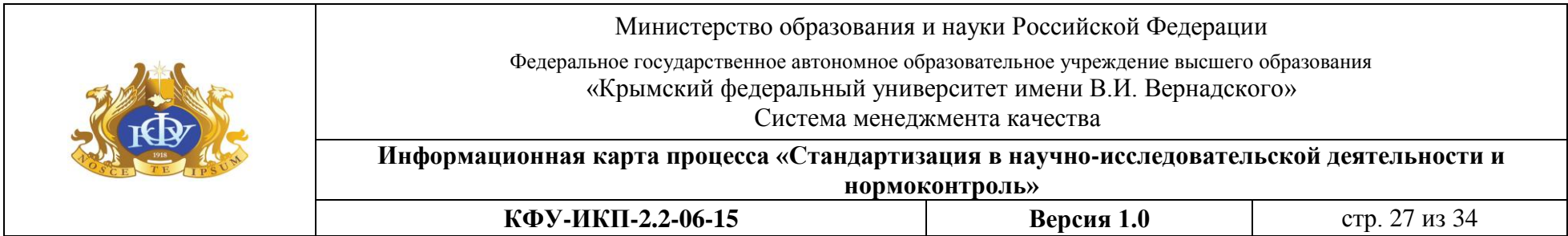
**Информационная карта процесса «Стандартизация в научно-исследовательской деятельности и нормоконтроль»**

**КФУ-ИКП-2.2-06-15**

**Версия 1.0**

стр. 26 из 34

№ п/п	Наименование документа	Идентификация документа	Кто разрабатывает и актуализирует документ	Кто утверждает	Место хранения подлинника	Кто принимает решение об изменении /отмене документа
9.	Экспертное заключение обязательной МЭ		Аккредитованные организации на выполнение необходимых работ	Руководитель аккредитованной организации	СП (Ф)	
10.	журнал «Нормоконтроль документации»		Нормоконтролер отдела СМиЛО		Отдел СМиЛО	
11.	Документация с пометками нормоконтролера		Нормоконтролер отдела СМиЛО		СП (Ф)	
12.	Отчет о нормоконтроле документации		Нормоконтролер отдела СМиЛО		СП (Ф)	
13.	Резолюция на отчете о нормоконтроле документации		Руководитель Университета		СП (Ф)	

[illegible]



Министерство образования и науки Российской Федерации  
Федеральное государственное автономное образовательное учреждение высшего образования  
«Крымский федеральный университет имени В.И. Вернадского»  
Система менеджмента качества

**Информационная карта процесса «Стандартизация в научно-исследовательской деятельности и нормоконтроль»**

**КФУ-ИКП-2.2-06-15**

**Версия 1.0**

стр. 28 из 34

**ПРИЛОЖЕНИЕ А (обязательное)**

**Планирование процесса**

**Период планирования:** начало -

окончание -

Цель процесса, направленная на достижение установленных результатов	Показатели измерения цели процесса	Измеряемая величина для показателя цели процесса	Единица измерения	Фактическое значение показателя на начало планирования	Целевые значения показателя на конец планируемого периода	Способ измерения	Метод анализа



Министерство образования и науки Российской Федерации  
Федеральное государственное автономное образовательное учреждение высшего образования  
«Крымский федеральный университет имени В.И. Вернадского»  
Система менеджмента качества

**Информационная карта процесса «Стандартизация в научно-исследовательской деятельности и нормоконтроль»**

**КФУ-ИКП-2.2-06-15**

**Версия 1.0**

стр. 29 из 34

**ПРИЛОЖЕНИЕ Б (рекомендуемое)**

**Мероприятия по улучшению процесса**

**Период планирования:**

**начало – \_\_\_\_\_ 20\_\_ г.**

**окончание – \_\_\_\_\_ 20\_\_ г.**

Цель процесса, направленная на достижение установленных результатов	Фактор, влияющий на изменение показателя достижения цели	Мероприятие, направленное на изменение значения влияющего фактора	Срок исполнения	Ответственный		Дополнительные ресурсы или исполнители
				Должность	Ф.И.О.	



Министерство образования и науки Российской Федерации  
Федеральное государственное автономное образовательное учреждение высшего образования  
«Крымский федеральный университет имени В.И. Вернадского»  
Система менеджмента качества

**Информационная карта процесса «Стандартизация в научно-исследовательской деятельности и нормоконтроль»**

**КФУ-ИКП-2.2-06-15**

**Версия 1.0**

стр. 30 из 34

**ПРИЛОЖЕНИЕ В (рекомендуемое)**

**Корректирующие и предупреждающие действия**

<b>Несоответствие / вероятное несоответствие или изменение, которое может повлиять на процесс</b>	<b>Когда и кем обнаружено несоответствие / вероятное несоответствие</b>	<b>Причина несоответствия / вероятного несоответствия / изменения</b>	<b>Мероприятия по устранению причины несоответствия / вероятного несоответствия</b>	<b>Ответственный исполнитель</b>	<b>Срок исполнения</b>	<b>Отметка об исполнении</b>	<b>Оценка результативности КД и ПД</b>
<b>Несоответствия</b>							
<b>Изменения внутренней и внешней среды, способные повлиять на процесс</b>							
<b>Вероятные несоответствия</b>							



Министерство образования и науки Российской Федерации  
Федеральное государственное автономное образовательное учреждение высшего образования  
«Крымский федеральный университет имени В.И. Вернадского»  
Система менеджмента качества

**Информационная карта процесса «Стандартизация в научно-исследовательской деятельности и нормоконтроль»**

**КФУ-ИКП-2.2-06-15**

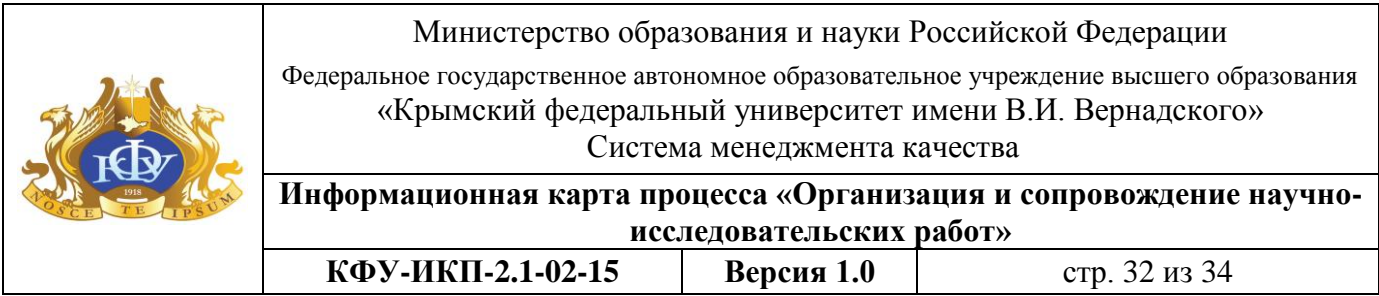
**Версия 1.0**

стр. 31 из 34

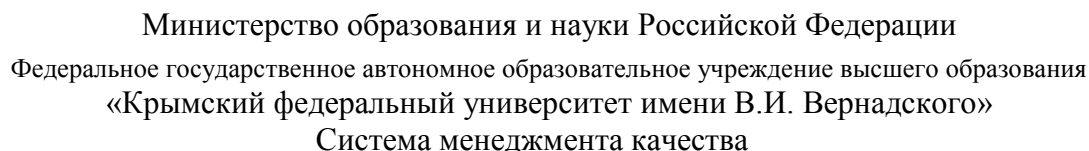
**ПРИЛОЖЕНИЕ Г (рекомендуемое)**

**Анализ результативности процесса**

<b>Цель процесса:</b>							
<b>Показатели процесса</b>	<b>План</b>	<b>Факт</b>	<b>% выполнения</b>	<b>% в сравнении с предыдущим периодом планирования</b>	<b>Причина отклонения</b>	<b>Меры по стабилизации, улучшению</b>	<b>Оценка мер</b>

[illegible]



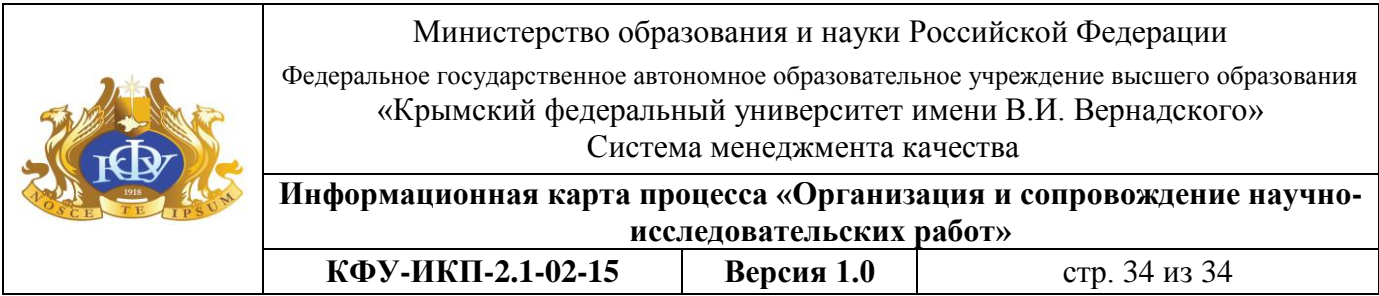


**КФУ-ИКП-2.1-02-15**

**Версия 1.0**

стр. 33 из 34

[illegible]



## ЛИСТ РЕГИСТРАЦИИ ИЗМЕНЕНИЙ

[illegible]