



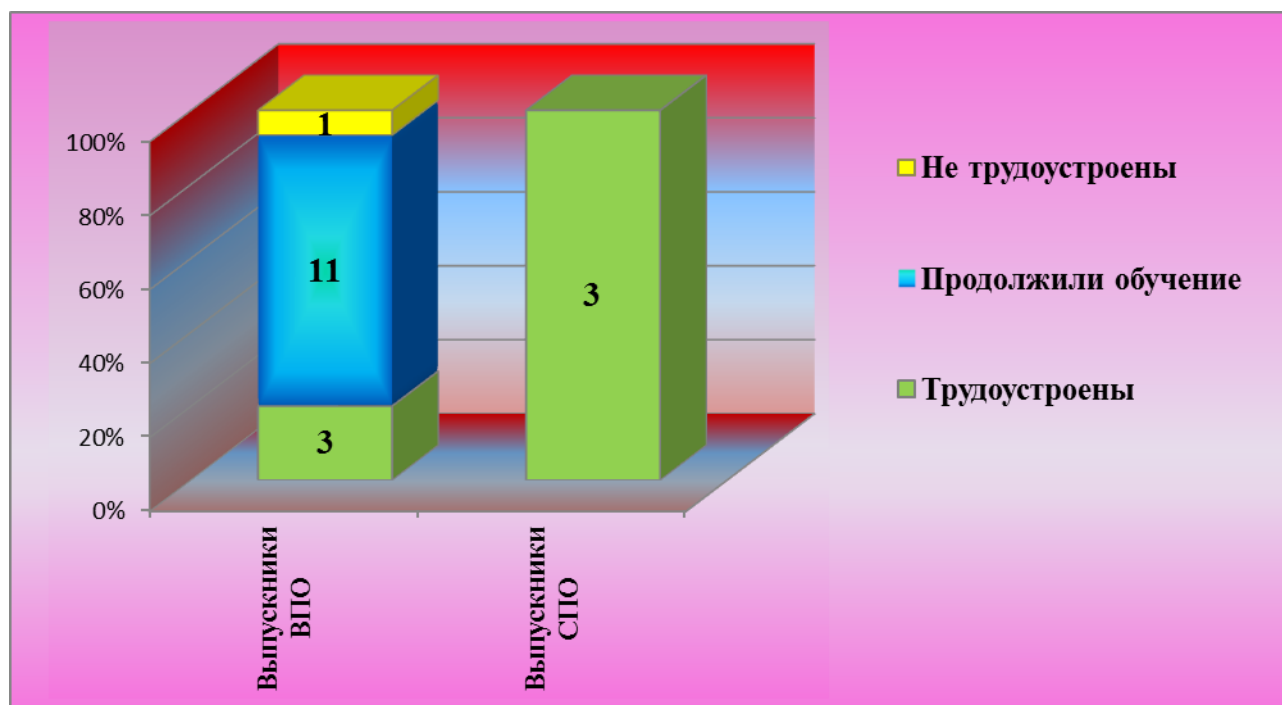


**Рис.1.** Распределение выпускников, относящихся к инвалидам и лицам с ограниченными возможностями, очной формы обучения 2014-2015 учебного года ФГАОУ ВО «Крымский федеральный университет им. В.И. Вернадского» по образовательно-квалификационным уровням образования.

**Распределение выпускников СПО, относящихся к инвалидам и лицам с ограниченными возможностями, очной формы обучения 2014-2015 учебного года  
ФГАОУ ВО «Крымский федеральный университет им. В.И. Вернадского»  
по направлениям подготовки и каналам занятости.**

**Таблица 2**

Укрупненные группы специальностей	Количество выпускников		Распределение										Не трудоустроены	
			Всего				В т.ч. по каналам занятости							
	чел.	% к кол-ву	чел.	% к кол-ву	трудоустроены		призваны в ряды ВС РФ		продолжили обучение		находятся в отпуске по уходу за ребенком		чел.	% к кол-ву
					чел.	% к занятым	чел.	% к занятым	чел.	% к занятым	чел.	% к занятым		
Специалисты среднего звена, в т.ч. по направлениям подготовки	3	100,0	3	100,0	3	100,0	-	-	-	-	-	-	-	-
Инженерное дело, технологии и технические науки	2	100,0	2	100,0	2	100,0	-	-	-	-	-	-	-	-
Сельское хозяйство и сельскохозяйственные науки	1	100,0	1	100,0	1	100,0	-	-	-	-	-	-	-	-



**Рис.2.** Распределение выпускников, относящихся к инвалидам и лицам с ограниченными возможностями, очной формы обучения 2014-2015 учебного года ФГАОУ ВО «Крымский федеральный университет им. В.И. Вернадского» по каналам занятости.

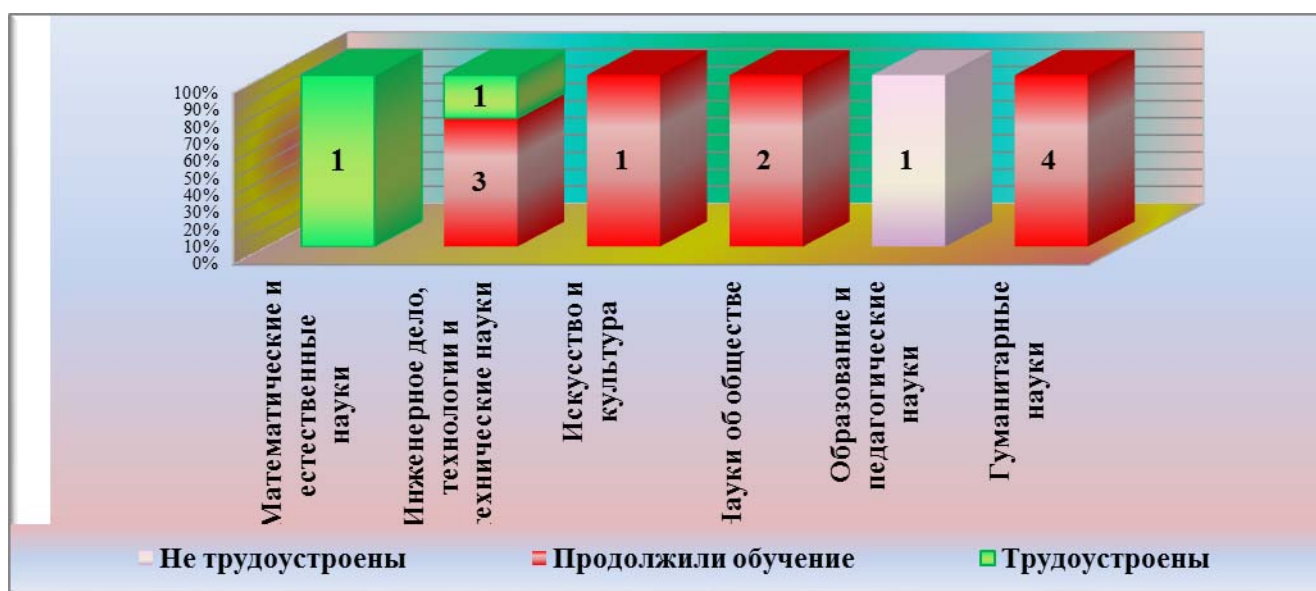
Согласно Рис. 2 «Распределение выпускников, относящихся к инвалидам и лицам с ограниченными возможностями, очной формы обучения 2014-2015 учебного года ФГАОУ ВО «Крымский федеральный университет им. В.И. Вернадского» по каналам занятости» и Таблице 2 все выпускники

СПО (3 человека), относящиеся к инвалидам и лицам с ограниченными возможностями, трудоустроены по направлениям подготовки:

«Инженерное дело, технологии и технические науки» – 2 чел.

«Сельское хозяйство и сельскохозяйственные науки» – 1 чел.





**Рис. 3** Распределение выпускников образовательно-квалификационного уровня «БАКАЛАВР», относящихся к инвалидам и лицам с ограниченными возможностями очной формы обучения 2014-2015 учебного года ФГАОУ ВО «Крымский федеральный университет им. В.И. Вернадского» по направлениям подготовки и каналам занятости.

Из Таблицы 3 и Рис. 3 следует, что среди 15 выпускников продолжили обучение 11 инвалидов и лиц с ограниченными возможностями (78,6% от общего количества выпускников ВПО), 2 человека – трудоустроены, не трудоустроен 1 человек.

Диплом магистра получили 2 человека по направлениям:

«Инженерное дело, технологии и технические науки» – 1 чел. (продолжил обучение);

«Искусство и культура» – 1 чел. (трудоустроен).

Образовательно-квалификационный уровень «бакалавр» получили 13 человек, среди которых 10 человек продолжили обучение (76,9% от общего количества бакалавров, относящихся к инвалидам и лицам с ограниченными возможностями), 2 выпускника – трудоустроены (15,4%), 1 выпускник – не трудоустроен (7,7%).

Трудоустроенные бакалавры, относящиеся к инвалидам и лицам с ограниченными возможностями, получили образование по направлениям подготовки:

«Инженерное дело, технологии и технические науки» – 3 чел.,

«Науки об обществе» – 2 чел.,

«Гуманитарные науки» – 4 чел.,

«Искусство и культура» – 1 чел.

Не трудоустроен 1 бакалавр по укрупненной группе «Образование и педагогические науки», направление подготовки «Психолого-педагогическое образование».

Устроились на работу 2 человека по укрупненным группам:

«Математические и естественные науки» – 1 чел.,

«Инженерное дело, технологии и технические науки» – 1 чел.

**Распределение трудоустроенных выпускников, относящихся к инвалидам и лицам с ограниченными возможностями, очной формы обучения 2014-2015 учебного года  
ФГАОУ ВО «Крымский федеральный университет им. В.И. Вернадского»  
по основным видам экономической деятельности.**

Таблица 4

Основные виды экономической деятельности	Всего	В % к числу трудоустроенных	В т.ч. количество трудоустроенных выпускников по образовательно-квалификационному уровню, человек		
			бакалавр	магистр	специалист среднего звена
<b>ВСЕГО</b>	<b>6</b>	<b>100,0</b>	<b>2</b>	<b>1</b>	<b>3</b>
Сельское хозяйство, охота и лесное хозяйство	1	16,7			1
Обрабатывающие производства	2	33,2	1		1
Строительство	1	16,7			1
Образование	1	16,7		1	
Предоставление прочих коммунальных, социальных и персональных услуг	1	16,7	1		



**Рис.4.** Распределение трудоустроенных выпускников, относящихся к инвалидам и лицам с ограниченными возможностями, очной формы обучения 2014-2015 учебного года ФГАОУ ВО

«Крымский федеральный университет им. В.И. Вернадского» по основным видам экономической деятельности.

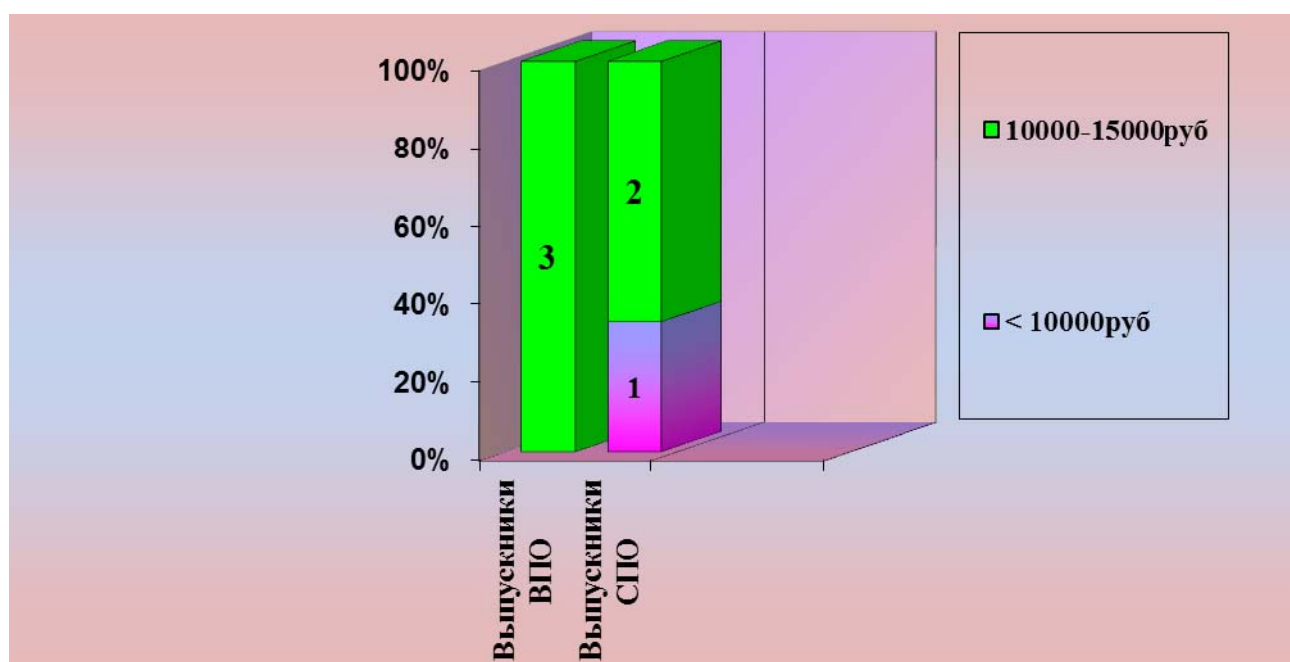
В соответствии с Таблицей 4 и Рис.4, все трудоустроенные выпускники, относящиеся к инвалидам и лицам с ограниченными возможностями, работают по 5 основным видам экономической деятельности:

- ✓ «Обрабатывающие производства» – 2 человека или 33,2% от общего количества трудоустроенных инвалидов и лиц с ограниченными возможностями.
- ✓ «Образование» – 1 человек или 16,7% от всех трудоустроенных инвалидов и лиц с ограниченными возможностями.
- ✓ «Строительство» – 1 человек или, соответственно, 16,7%.
- ✓ «Сельское хозяйство, охота и лесное хозяйство» – 1 человек или 16,7% от общего количества трудоустроенных инвалидов и лиц с ограниченными возможностями.
- ✓ «Предоставление прочих коммунальных, социальных и персональных услуг» – 1 человек или 16,7% от общего количества трудоустроенных инвалидов и лиц с ограниченными возможностями.



**Распределение трудоустроенных выпускников, относящихся к инвалидам и лицам с ограниченными возможностями, очной формы обучения 2014-2015 учебного года ФГАОУ ВО «Крымский федеральный университет им. В.И. Вернадского» по уровню заработной платы.**

Среднемесячная заработная плата трудоустроенных выпускников представлена на Рис. 5 «Распределение трудоустроенных выпускников, относящихся к инвалидам и лицам с ограниченными возможностями, очной формы обучения 2014-2015 учебного года ФГАОУ ВО «КФУ им. В.И. Вернадского» по уровню заработной платы», позволяет сделать вывод, что из 6-ти работающих, у 5 человек, что составляет 83,3% всех трудоустроенных, заработная плата составляет в среднем 10-15тыс.руб и только 1 выпускник зарабатывает меньше 10тыс.руб.



**Рис.5** Распределение трудоустроенных выпускников, относящихся к инвалидам и лицам с ограниченными возможностями, очной формы обучения 2014-2015 учебного года ФГАОУ ВО «КФУ им. В.И. Вернадского» по уровню заработной платы.

Все выпускники высшего профессионального образования, относящиеся к инвалидам и лицам с ограниченными возможностями, получают среднюю заработную плату в диапазоне 10-15тыс.руб.

Что касается выпускников среднего профессионального образования, то двое зарабатывают 10-15тыс.руб в месяц, и один получает меньше 10тыс.руб.